

**ES018-AST-2-1**  
RÍO NAVIA

**Tipo de actividad económica**

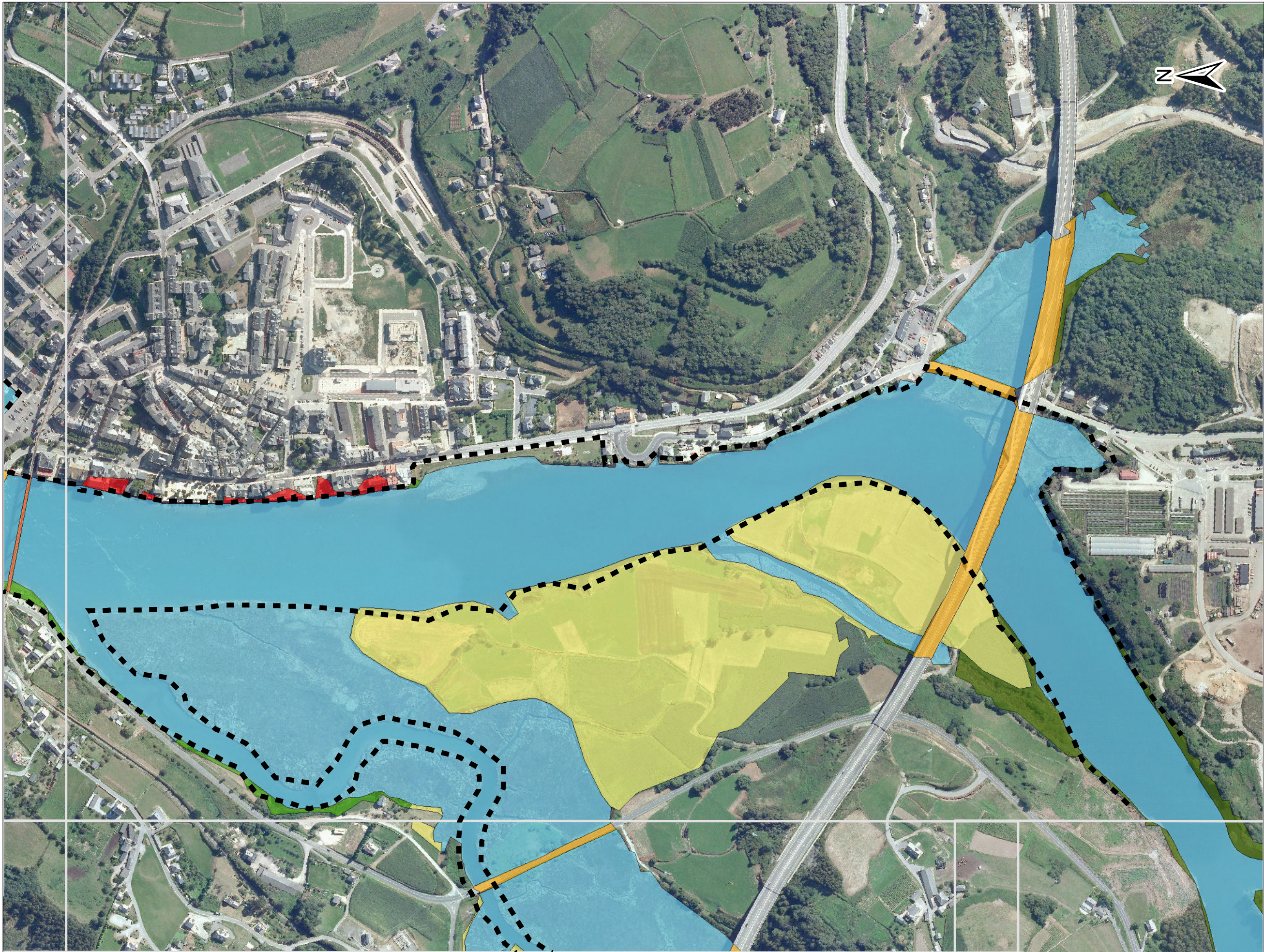
- Agrícola-Regadío
- Agrícola-Secano
- Asociado a urbano
- Forestal
- Infraestructuras aeroportuarias
- Infraestructuras: carreteras
- Infraestructuras: comunicaciones
- Infraestructuras: energía
- Infraestructuras: ferrocarriles
- Infraestructuras hidráulico-sanitarias
- Industrial concentrado
- Industrial disperso
- Infraestructuras: residuos
- Infraestructura social
- Masas de agua
- Otras áreas sin riesgo
- Otros usos rurales
- Terciario
- Urbano concentrado
- Urbano disperso

■ ■ ARPSI







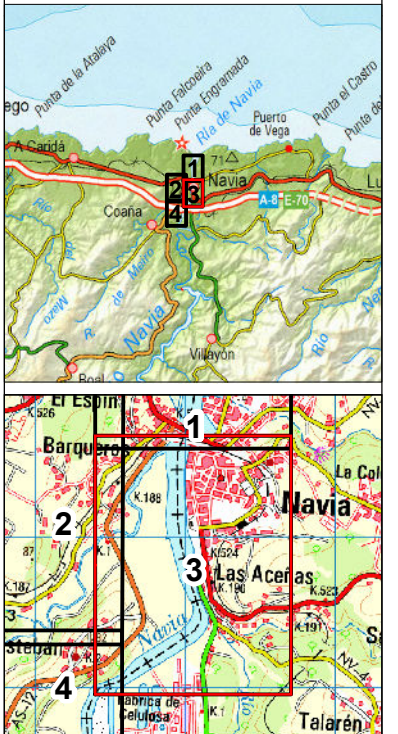


**ES018-AST-2-1**  
RÍO NAVIA

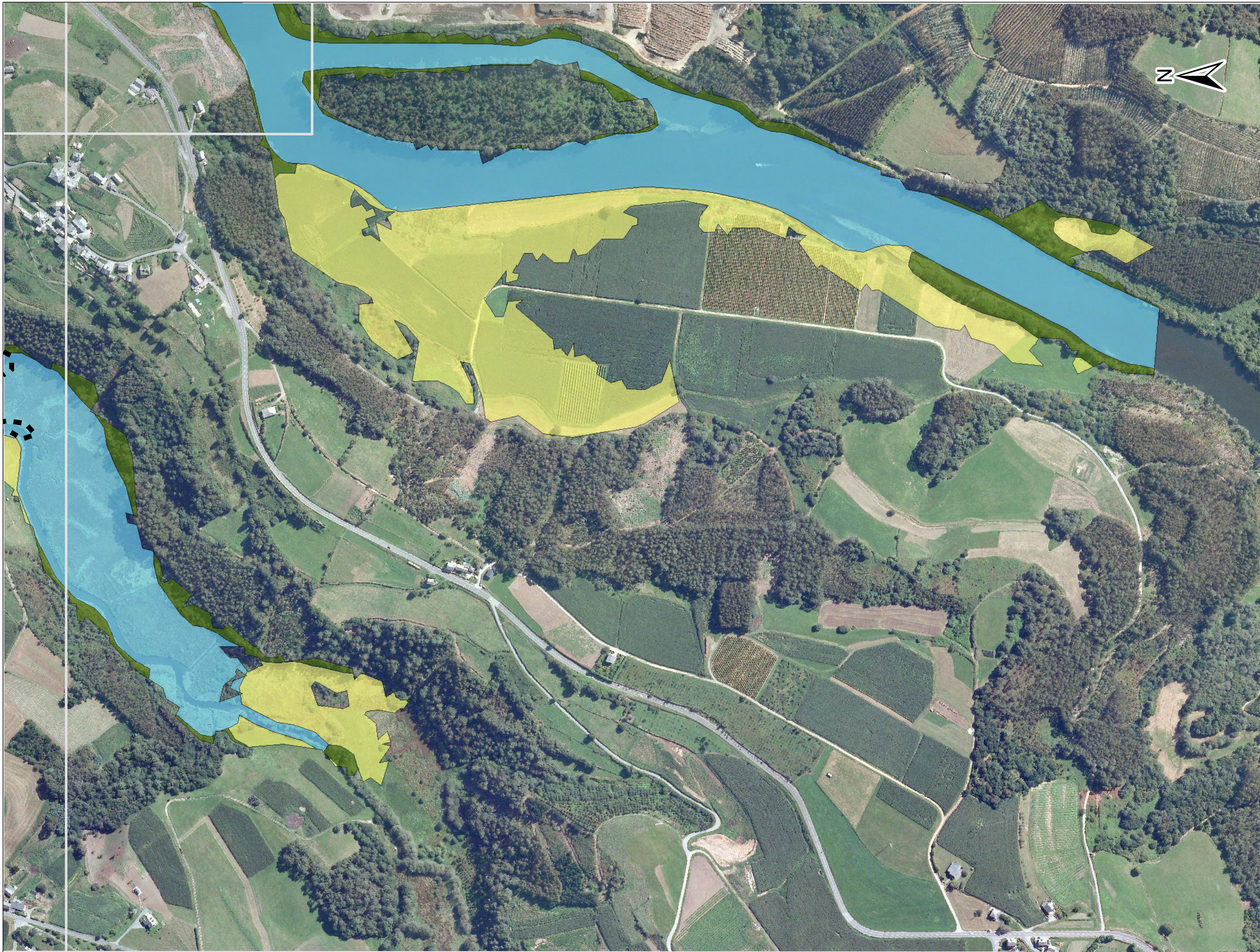
**Tipo de actividad económica**

- Agrícola-Regadio
- Agrícola-Secano
- Asociado a urbano
- Forestal
- Infraestructuras aeroportuarias
- Infraestructuras: carreteras
- Infraestructuras: comunicaciones
- Infraestructuras: energía
- Infraestructuras: ferrocarriles
- Infraestructuras hidráulico-sanitarias
- Industrial concentrado
- Industrial disperso
- Infraestructuras: residuos
- Infraestructura social
- Masas de agua
- Otras áreas sin riesgo
- Otros usos rurales
- Terciario
- Urbano concentrado
- Urbano disperso

■ ■ ARPSI







**ES018-AST-2-1**  
RÍO NAVIA

**Tipo de actividad económica**

- Agrícola-Regadío
- Agrícola-Secano
- Asociado a urbano
- Forestal
- Infraestructuras aeroportuarias
- Infraestructuras: carreteras
- Infraestructuras: comunicaciones
- Infraestructuras: energía
- Infraestructuras: ferrocarriles
- Infraestructuras hidráulico-sanitarias
- Industrial concentrado
- Industrial disperso
- Infraestructuras: residuos
- Infraestructura social
- Masas de agua
- Otras áreas sin riesgo
- Otros usos rurales
- Terciario
- Urbano concentrado
- Urbano disperso

■ ■ ARPSI

 <div>GOBIERNO DE ESPAÑA</div> <div>MINISTERIO DE AGRICULTURA, ALIMENTACIÓN Y MEDIO AMBIENTE</div>	ELABORACIÓN DE LOS MAPAS DE PELIGROSIDAD Y RIESGO REQUERIDOS POR EL REAL DECRETO 903/2010 EN LA COSTA ESPAÑOLA. DEMARCACIÓN HIDROGRÁFICA DEL CANTÁBRICO OCCIDENTAL	<div>CONSULTOR</div> <div> Consulnima</div> <div>Consultoría e Ingeniería Ambiental</div>	ESCALA 1:5.000 0 25 50 100 150 200 m Original en A-3	ARPSI <b>ES018-AST-2-1</b>		PLANO <b>3.1.2.1</b> Hoja 4 de 4	TÍTULO MAPA DE RIESGO ACTIVIDAD ECONÓMICA T = 100 AÑOS
				EXPTE. 28-5149	FECHA FEBRERO 2014		